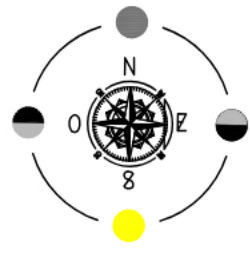
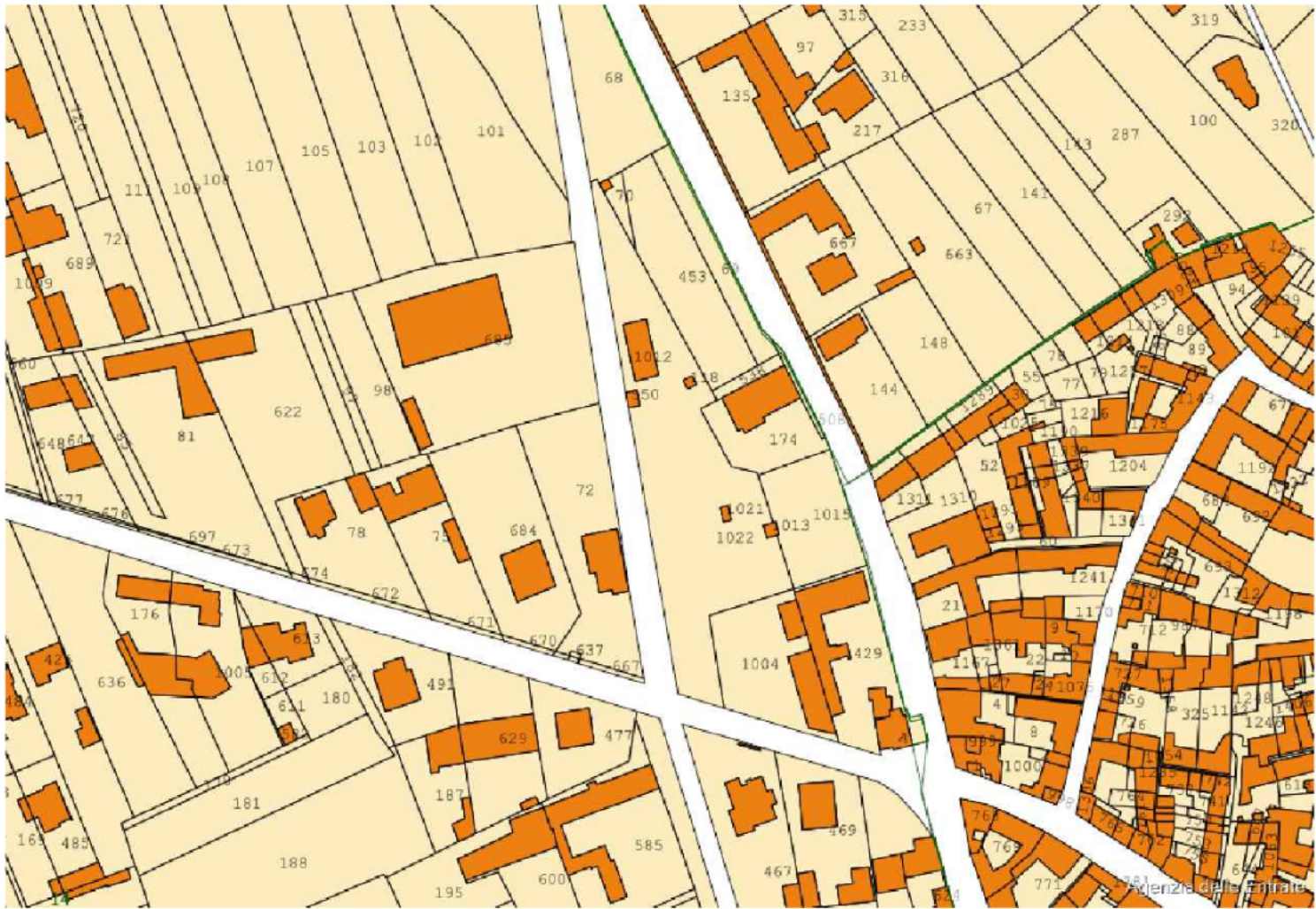


An aerial photograph of a residential property. A red outline highlights a specific area containing a large, light-colored building with a dark roof, a paved driveway, and a parking lot with several cars. The property is situated next to a road and is surrounded by green grass and other buildings.



SCALA 1:1000



CARTELLONISTICA

	Area oggetto di intervento	L'area individuata è oggetto di lavori.	
	Altre proprietà - Edifici non oggetto di intervento	L'area individuata non è oggetto di lavorazioni.	
	Accesso e percorso mezzi di cantiere	I conducenti delle macchine di cantiere, soprattutto quando escono dall'area di cantiere (e/o eseguono manovre in prossimità della sede stradale pedonale), dovranno procedere con la massima prudenza. Il passaggio pedonale dovrà essere segnalato con banda rossa x bianca ad altezza min 70 cm. E' vietata la sosta di persone o cose nell'area di passaggio e di cantiere. La zona di passaggio dovrà essere utilizzata solo per il passaggio di persone e non di sosta delle stesse.	
	Percorso preferenziale	Tale percorso deve risultare sempre sgombrato.	
	Recinzione di cantiere	La recinzione del cantiere dovrà essere posta in opera con materiali robusti e di altezza tale da rendere non equivoco il divieto di accesso. Verranno inoltre osservate le norme presenti nel regolamento editto comunale.	
	Recinzione temporanea di cantiere	Gli addetti alla realizzazione del parapetto dovranno essere formati ed informati e lavorare in conformità con le istruzioni impartite nei corsi che sono contenute nel presente piano di sicurezza.	
	Parapetto temporaneo protezione caduta verso il vuoto	Nella fase di installazione della mantovana bisogna tenere conto di quanto segue: la prima mantovana deve essere montata all'altezza di quattro metri; da essere ripetuta ad intervalli di 12 metri e deve avere proiezione orizzontale minima di 1,2 metri (se invece la mantovana ha proiezione orizzontale di almeno 1,5 metri, ne è sufficiente una sola, a quattro metri di quota, per qualsiasi altezza di ponteggio).	
	Impronta a terra ponteggio	QUADRO ELETTRICO: l'alimentazione del quadro di cantiere può avvenire: - o attraverso l'utilizzo dell'impianto esistente; - o attraverso la realizzazione di un nuovo alaccio temporaneo; - o attraverso generatore di corrente elettrica. L'impianto elettrico di cantiere dovrà risultare certificato, così come il punto di messa a terra.	
	Area salita e discesa carichi	Costruire un solido impalcato (h max 3 m, da terra) sovrastante il luogo di impatto dei calcestruzzi a protezione dalla caduta di materiali. Non sono ammesse prolunge e grasse a spina mobile.	
	Punto di fornitura energia elettrica	DISPOSIZIONI COMUNI PER LE MACCHINE: - Segnalare l'operatività dei mezzi col giroforo; - Delimitare la zona di lavoro; - A fine lavoro posizionare le macchine nelle zone di sosta. Nelle rampe di accesso agli scavi la larghezza consente un franco di almeno 70 cm, oltre la limitata di ingombro del veicolo. Nei tratti lunghi in cui il franco è limitato ad un solo lato, si realizzeranno piccole o nicchie di rifugio ad intervalli non superiori a 20 m; - Prima di effettuare delle manovre il conducente verifica che non vi siano persone nel raggio d'azione del mezzo; - I ganci utilizzati devono portare in rilievo l'indicazione della portata massima ammissibile; - Non lasciare carichi sospesi; - Tutti i mezzi meccanici sono forniti di segnalatore di retromarcia; - I conducenti delle macchine assistiti da una persona a terra durante le manovre di retromarcia; - I conducenti sono in possesso di regolare patente di guida. I lavoratori dovranno essere relativamente formati.	
	Quadro elettrico generale di cantiere		
	Betoniiera		
	Gru a torre		
	Autogru		
	Betoncar		
	Macchine movimentazione terra		
	Autocarro		
	Castello		
	Trabattello	H max del ponte 12 m per ambienti interni. H max 8 se utilizzato all'esterno. Installazione di parapetti con tavola fermepiede su tutti e quattro i lati per lavori ad una altezza da terra maggiore di due metri	

Prima dell'inizio di ogni fase lavorativa, verificare corretta pertinenza del cantiere, la presenza del DPI e la segnalazione del cantiere. Durante il lavoro il datore di lavoro e il responsabile del cantiere dovranno vigilare sul rispetto delle norme in merito alla sicurezza sul lavoro e curare che tutti i lavoratori abbiano a disposizione DPI adeguati e ne facciano uso.

Gli allegati, ivi compresi i manuali, costituiscono parte integrante del presente PSC.

Il contenuto degli stessi deve essere compreso e messo in opera da parte dell'impresa.

Il layout di cantiere, per quanto attiene ai aspetti strettamente dimensionali, è da ritenersi indicativo.

Sono invece vincolanti la individuazione del perimetro di cantiere e le posizioni degli accessi.

È facoltà del Coordinatore in fase di esecuzione imporre le modifiche o gli adeguamenti a sua discrezione ritenuti necessari nella definizione del layout di cantiere.

Nei layout sono individuati gli accessi, le zone di carico e scarico, le zone di deposito attrezzature e stoccaggio materiali e rifiuti, le zone di deposito di materiali con pericolo di incendio.

Modifiche al layout possono essere proposte dall'Appaltatore e sono soggette a procedura di concordanza formalizzata prima di essere poste in atto.

Il documento di cui fa parte il presente disciplinare costituisce il "piano di sicurezza e di coordinamento" e presenta i requisiti prescritti in relazione al cantiere e alle opere da realizzare.

Il piano ha carattere prescrittivo per l'impresa affidataria, le imprese esecutrici, i lavoratori autonomi, che in qualsivoglia forma o modo accedono al cantiere.

SCALA 1:200

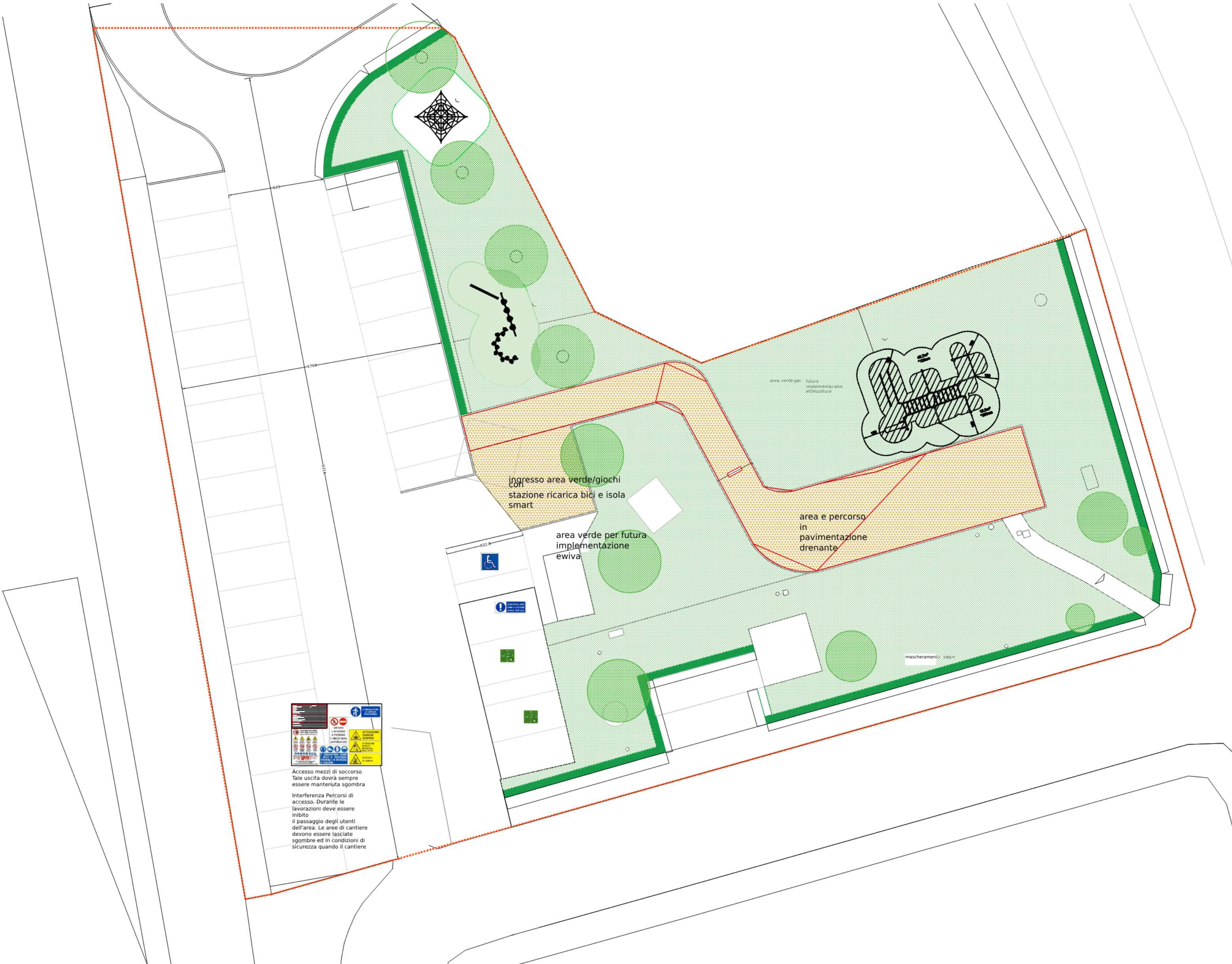
	<p>Cartello di cantiere da esibire all'ingresso dell'area di cantiere</p> <p>Quadro generale da esporre all'ingresso dell'area di cantiere.</p> <p>Deve contenere la segnalazione di:</p> <p>DIVIETO DI ACCESSO: a persone e mezzi non autorizzati</p> <p>PERICOLO: lavori in corso tensione elettrica pericolosa carichi sospesi caduta materiali</p> <p>DIVIETO: di gettare materiali dall'alto di transitare sotto carichi sospesi di sostare nel raggio di azione dei mezzi di rimuovere le protezioni</p> <p>OBBLIGO: di controllare funi e catene di usare i mezzi di protezione in dotazione</p> <p>INDICAZIONE: n° telefono VVF n° telefono presidio sanitario più vicino numero di primo soccorso</p>	<p> VIETATO L'ACCESSO A PERSONE E A MEZZI NON AUTORIZZATI</p> <p> "VIETATO FUMARE E USARE FIAMME LIBERE" Si ricorda che è vietato fumare in tutto il cantiere.</p> <p> USCITA DI EMERGENZA</p> <p> "OBLIGATORIA LA CINTURA DI SICUREZZA"</p> <p> "PERICOLO DI CADUTA"</p> <p> Cartello indicazione "ESTINTORE"</p> <p> Cartello indicazione "CASSETTA DI PRIMO SOCCORSO"</p> <p>I seguenti cartelli sono da posizionarsi in tutti i luoghi ove ci può essere pericolo di incendio (depositi di bombole, vernici, solventi, lubrificanti, etc.).</p> <p>I seguenti cartelli sono da posizionarsi lungo le vie di esodo:</p> <p>Cartelli di salvataggio indicanti i percorsi e le uscite di emergenza</p> <p>I seguenti cartelli sono da posizionarsi durante le lavorazioni con linea vita e durante il montaggio del ponteggio:</p> <p>"E' OBBLIGATORIA LA CINTURA DI SICUREZZA" "PERICOLO DI CADUTA"</p>
--	--	---

I cartelli vanno sistemati tenendo conto di eventuali ostacoli, ad una altezza e in una posizione appropriata rispetto all'angolo di visuale, all'ingresso della zona interessata in caso di rischio generico ovvero nelle immediate vicinanze di un rischio specifico o dell'oggetto che si intende segnalare e in un posto bene illuminato e facilmente accessibile e visibile.

In caso di cattiva illuminazione naturale sarà opportuno utilizzare colori fosforescenti, materiali riflettenti o illuminazione artificiale.

Il cartello va rimosso quando non sussiste più la situazione che ne giustificava la presenza.

Deposito materiali	Area di deposito dei materiali	Come da tavola
Area di sosta dei mezzi	Area di sosta dei mezzi	Come da tavola
Stoccaggio rifiuti	Area di stoccaggio rifiuti / terreno di scavo	Come da tavola
Mensa	Apprestamenti di cantiere Locale mensa	Non previsto - L'azienda appaltatrice provvederà a stipulare convenzione ad-hoc con un locale nelle vicinanze
Servizi igienici	Apprestamenti di cantiere Servizi igienici	Come da tavola
Ufficio	Apprestamenti di cantiere Locale Ufficio di cantiere	Come da tavola
Spogliatoio	Apprestamenti di cantiere Locale Spogliatoio	Come da tavola
 	Cassetta di pronto soccorso e Estintore	Come da tavola



Città Metropolitana di Torino

Tavola grafica - PSC

Antonella Cecilia Codato



Giugno 2025